



Guide de choix Afficheurs extérieurs à LEDs



Une communication à votre image

StreetSmart™

Gamme AlphaEclipse StreetSmart 17mm et 35mm

Afficheurs extérieurs multilignes texte et graphique monocouleur (rouge ou ambre) avec 256 niveaux de gris.



excite™

Gamme AlphaEclipse Excite 20mm, 23mm et 35mm

Afficheurs extérieurs 4 milliards de couleurs pour la diffusion d'informations générales, de publicités ou encore de vidéos.



ooh!Media

Logiciel Ooh!Media

Le logiciel Ooh!Media d'Adaptive Micro Systems est un outil puissant qui permet de créer vos messages et de les transmettre sur les afficheurs Excite.

Avec Ooh!Media, vous pourrez créer des messages contenant des textes, des graphiques mais aussi des vidéos.



Logiciel AlphaNet Pro

Le logiciel AlphaNet Pro d'Adaptive Micro Systems permet la programmation des afficheurs StreetSmart. Avec AlphaNet Pro, vous pourrez créer des messages textes et graphiques.

Afficheurs extérieurs AlphaEclipse

excite™

Gamme Excite



ALPHA Eclipse™ **excite**™ Series



Excite 23mm / 160 x 64 pixels / 5,4m²

- ✓ Afficheur extérieur texte, graphique et vidéo
- ✓ 4 milliards de couleurs
- ✓ Pitch 20mm / 23mm / 35mm
- ✓ Dimensions jusqu'à 160m²
- ✓ Parfaite lisibilité, même en plein soleil
- ✓ Luminosité de 6500 à 10000 Nits avec contrôle automatique de 3% à 100%
- ✓ Angle de vue ultra large de 160°
- ✓ Température de fonctionnement de -40°C à +50°C

L'afficheur extérieur AlphaEclipse Excite permet la diffusion d'informations générales, de publicités ou encore de vidéos.

Véritable animation de votre façade, l'AlphaEclipse Excite est l'écran de l'événementiel !



Excite 23mm
176 x 128 pixels / 12m²

Ecrans RVB extérieurs à LEDs pour textes, images et vidéos



Excite 20mm / 160 x 96 pixels / 6,1m²

- ✓ Connexion à un PC équipé du logiciel Ooh!Média
- ✓ Vidéo jusqu'à 66 images / seconde
- ✓ Connectique : Ethernet / DVI
- ✓ Certifications CE - RoHS - UL - TUV
- ✓ Garantie 5 ans*, pièces et main d'oeuvre, retour usine
- ✓ Destiné aux commerces, façades de bâtiments, stades, casinos, centres de congrès et parcs d'exposition, centres villes, concerts, centres commerciaux...

* voir conditions avec Adaptive

- ✓ Etanchéité parfaite de l'afficheur grâce au système innovant Protector™
- ✓ L'absence de polycarbonate permet une meilleure luminosité et les casquettes antireflet offrent un meilleur contraste
- ✓ Traitement et matériau spéciaux en face avant pour augmenter le contraste en plein soleil



Excite 23mm / 176 x 112 pixels / 10,4m²



En raison des améliorations que nous apportons en permanence à nos produits, les spécifications indiquées dans ce document sont susceptibles d'être modifiées sans préavis

Spécifications techniques Excite 20mm



* voir conditions avec Adaptive

Dimensions	jusqu'à 125m²
Couleurs	4 milliards - PureColor™
Pitch	20mm
Taille minimum d'un écran	64 x 16 pixels
Taille maximum d'un écran	640 x 480 pixels
Luminosité	de 6500 à 10000 Nits
Angle de vue horizontal	160° (angle de vision ultra large)
Angle de vue vertical	60°
Mode d'affichage	Direct Drive
3 LEDs par pixel	1 rouge / 1 verte / 1 bleue
Carte mémoire	1 Go
Vidéo	jusqu'à 66 images / seconde
Contrôle automatique de la luminosité	de 3% à 100%
Matériau du boîtier	aluminium UL50 type 3R, IP44
Electronique tropicalisée	oui
Température de fonctionnement	-40°C à +50°C
Maintenance	face avant
Possibilité d'installation	murale, suspendue
Durée de vie	100 000 heures
Connectique	Ethernet / DVI
Certifications	CE - RoHS - UL - TUV
Garantie	5 ans*, pièces et main d'oeuvre, retour usine

Quelques formats et tailles

Pour d'autres formats et tailles, consultez votre interlocuteur Adaptive habituel

6m²	Format 4/3	144 x 96	2880 x 1920	5,53m ²
	Format 16/9 ^{ème}	160 x 96	3200 x 1920	6,14m ²
9m²	Format 4/3	176 x 128	3520 x 2560	9,01m ²
	Format 16/9 ^{ème}	208 x 112	4160 x 2240	9,31m ²
12m²	Format 4/3	192 x 144	3840 x 2880	11,05m ²
	Format 16/9 ^{ème}	224 x 128	4480 x 2560	11,46m ²
17m²	Format 4/3	240 x 176	4800 x 3520	16,90m ²
	Format 16/9 ^{ème}	272 x 160	5440 x 3200	17,40m ²
20m²	Format 4/3	256 x 192	5120 x 3840	19,66m ²
	Format 16/9 ^{ème}	304 x 160	6080 x 3200	19,45m ²
24m²	Format 4/3	288 x 208	5760 x 4160	23,96m ²
	Format 16/9 ^{ème}	320 x 176	6400 x 3520	22,53m ²
30m²	Format 4/3	320 x 240	6400 x 4800	30,72m ²
	Format 16/9 ^{ème}	368 x 208	7360 x 4160	30,61m ²
40m²	Format 4/3	368 x 272	7360 x 5440	40,03m ²
	Format 16/9 ^{ème}	416 x 240	8320 x 4800	39,94m ²

Spécifications techniques Excite 23mm

Dimensions	jusqu'à 160m ²
Couleurs	4 milliards - PureColor™
Pitch	23mm
Taille minimum d'un écran	64 x 16 pixels
Taille maximum d'un écran	640 x 480 pixels
Luminosité	de 6500 à 10000 Nits
Angle de vue horizontal	160° (angle de vision ultra large)
Angle de vue vertical	60°
Mode d'affichage	Direct Drive
3 LEDs par pixel	1 rouge / 1 verte / 1 bleue
Carte mémoire	1 Go
Vidéo	jusqu'à 66 images / seconde
Contrôle automatique de la luminosité	de 3% à 100%
Matériau du boîtier	aluminium UL50 type 3R, IP44
Electronique tropicalisée	oui
Température de fonctionnement	-40°C à +50°C
Maintenance	face avant
Possibilité d'installation	murale, suspendue
Durée de vie	100 000 heures
Connectique	Ethernet / DVI
Certifications	CE - RoHS - UL - TUV
Garantie	5 ans*, pièces et main d'oeuvre, retour usine



* voir conditions avec Adaptive

Spécifications techniques Excite 35mm



* voir conditions avec Adaptive

Dimensions	jusqu'à 375m ²
Couleurs	4 milliards - PureColor™
Pitch	35mm
Taille minimum d'un écran	64 x 16 pixels
Taille maximum d'un écran	640 x 480 pixels
Luminosité	de 6500 à 10000 Nits
Angle de vue horizontal	160° (angle de vision ultra large)
Angle de vue vertical	60°
Mode d'affichage	Direct Drive
5 LEDs par pixel	2 rouges / 2 vertes / 1 bleue
Carte mémoire	1 Go
Vidéo	jusqu'à 66 images / seconde
Contrôle automatique de la luminosité	de 3% à 100%
Matériau du boîtier	aluminium UL50 type 3R, IP44
Electronique tropicalisée	oui
Température de fonctionnement	-40°C à +50°C
Maintenance	face avant
Possibilité d'installation	murale, suspendue
Durée de vie	100 000 heures
Connectique	Ethernet / DVI
Certifications	CE - RoHS - UL - TUV
Garantie	5 ans*, pièces et main d'oeuvre, retour usine

Afficheurs extérieurs AlphaEclipse *StreetSmart*TM



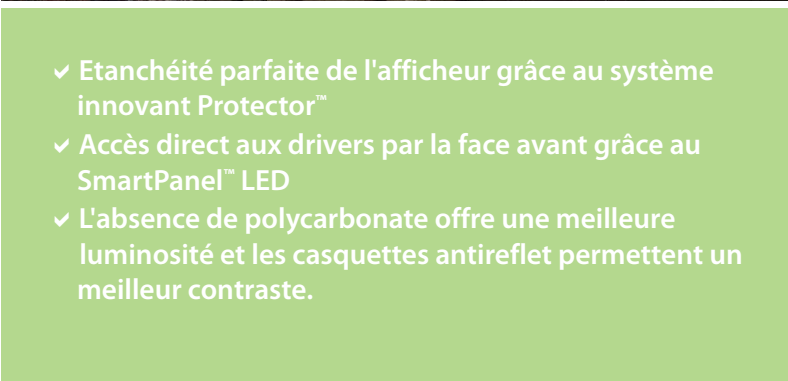
ALPHA Eclipse

StreetSmart 17mm



AlphaEclipse StreetSmart 17mm / 96 x 48 pixels

- ✓ Afficheur extérieur multiligne texte et graphique, monocouleur (rouge ou ambre) avec 256 niveaux de gris.
- ✓ Pitch de 17,5 mm
- ✓ Visibilité en plein soleil
- ✓ Luminosité : 6000 Cd / m² (nits)
- ✓ Angle de vue de 125°
- ✓ Température de fonctionnement de -40°C à 50°C
- ✓ Garantie 5 ans* pièces et main d'oeuvre, retour usine



AlphaEclipse StreetSmart 17mm / 192 x 32 pixels

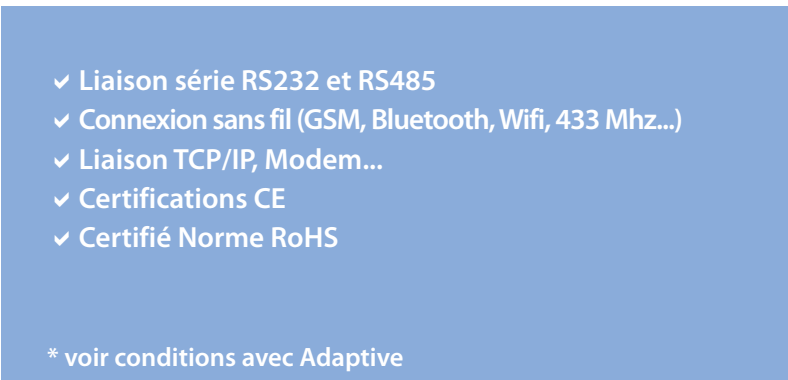
- ✓ Etanchéité parfaite de l'afficheur grâce au système innovant Protector™
- ✓ Accès direct aux drivers par la face avant grâce au SmartPanel™ LED
- ✓ L'absence de polycarbonate offre une meilleure luminosité et les casquettes antireflet permettent un meilleur contraste.

Solutions d'affichage électronique à led pour extérieur



AlphaEclipse StreetSmart 17mm / 128 x 64 pixels

- ✓ Livré avec AlphaNet™ Pro, logiciel d'édition de messages
- ✓ Carte mémoire de 1 Go pour stocker jusqu'à 95 messages (programmation annuelle)
- ✓ Caractères internationaux, bloc (sans sérif), décoratif (sérif), majuscules/minuscules, gras/normal, double largeur et ombré
- ✓ Programmation calendaire des messages
- ✓ Affichage date, heure et température



AlphaEclipse StreetSmart 17mm / 96 x 48 pixels

- ✓ Liaison série RS232 et RS485
- ✓ Connexion sans fil (GSM, Bluetooth, Wifi, 433 Mhz...)
- ✓ Liaison TCP/IP, Modem...
- ✓ Certifications CE
- ✓ Certifié Norme RoHS

* voir conditions avec Adaptive



En raison des améliorations que nous apportons en permanence à nos produits, les spécifications indiquées dans ce document sont susceptibles d'être modifiées sans préavis

Résolution en pixel

	Boîtier (mm) (L x H x P)	Poids (kg)
Eclipse StreetSmart	64 x 16	24
Eclipse StreetSmart	96 x 16	31
Eclipse StreetSmart	128 x 16	42
Eclipse StreetSmart	160 x 16	49
Eclipse StreetSmart	192 x 16	56
Eclipse StreetSmart	224 x 16	67
Eclipse StreetSmart	256 x 16	81

Résolution en pixel

	Boîtier (mm) (L x H x P)	Poids (kg)
Eclipse StreetSmart	64 x 32	28
Eclipse StreetSmart	96 x 32	41
Eclipse StreetSmart	128 x 32	50
Eclipse StreetSmart	160 x 32	63
Eclipse StreetSmart	192 x 32	71
Eclipse StreetSmart	224 x 32	85
Eclipse StreetSmart	256 x 32	100

Résolution en pixel

	Boîtier (mm) (L x H x P)	Poids (kg)
Eclipse StreetSmart	64 x 48	45
Eclipse StreetSmart	96 x 48	62
Eclipse StreetSmart	128 x 48	78
Eclipse StreetSmart	160 x 48	95
Eclipse StreetSmart	192 x 48	107
Eclipse StreetSmart	224 x 48	128
Eclipse StreetSmart	256 x 48	152

Résolution en pixel

	Boîtier (mm) (L x H x P)	Poids (kg)
Eclipse StreetSmart	64 x 64	51
Eclipse StreetSmart	96 x 64	74
Eclipse StreetSmart	128 x 64	88
Eclipse StreetSmart	160 x 64	111
Eclipse StreetSmart	192 x 64	124
Eclipse StreetSmart	224 x 64	147
Eclipse StreetSmart	256 x 64	175

Résolution en pixel

	Boîtier (mm) (L x H x P)	Poids (kg)
Eclipse StreetSmart	64 x 80	64
Eclipse StreetSmart	96 x 80	91
Eclipse StreetSmart	128 x 80	112
Eclipse StreetSmart	160 x 80	139
Eclipse StreetSmart	192 x 80	156
Eclipse StreetSmart	224 x 80	187
Eclipse StreetSmart	256 x 80	220

Résolution en pixel

	Boîtier (mm) (L x H x P)	Poids (kg)
Eclipse StreetSmart	64 x 96	70
Eclipse StreetSmart	96 x 96	103
Eclipse StreetSmart	128 x 96	121
Eclipse StreetSmart	160 x 96	155
Eclipse StreetSmart	192 x 96	173
Eclipse StreetSmart	224 x 96	206
Eclipse StreetSmart	256 x 96	243

1 ligne
Caractères : 280 mm, 7x16

8 caractères/ligne
12
16
20
24
28
32

lisible à : 140 mètres

2 lignes
Caractères : 125 mm, 5x7

10 caractères/ligne
16
22
27
33
37
42

lisible à : 60 mètres

3 lignes
Caractères : 175 mm, 8x10

7 caractères/ligne
11
14
18
21
25
29

lisible à : 90 mètres

4 lignes
Caractères : 125 mm, 5x7

10 caractères/ligne
16
22
27
33
37
42

lisible à : 60 mètres

5 lignes
Caractères : 175 mm, 8x10

7 caractères/ligne
11
14
18
21
25
29

lisible à : 90 mètres

6 lignes
Caractères : 125 mm, 5x7

10 caractères/ligne
16
22
27
33
37
42

lisible à : 60 mètres

7 lignes
Caractères : 175 mm, 8x10

7 caractères/ligne
11
14
18
21
25
29

lisible à : 90 mètres

8 lignes
Caractères : 125 mm, 5x7

10 caractères/ligne
16
22
27
33
37
42

lisible à : 60 mètres

8 lignes
Caractères : 175 mm, 8x10

7 caractères/ligne
11
14
18
21
25
29

lisible à : 90 mètres

9 lignes
Caractères : 125 mm, 5x7

10 caractères/ligne
16
22
27
33
37
42

lisible à : 60 mètres

9 lignes
Caractères : 175 mm, 8x10

7 caractères/ligne
11
14
18
21
25
29

lisible à : 90 mètres

10 lignes
Caractères : 125 mm, 5x7

10 caractères/ligne
16
22
27
33
37
42

lisible à : 60 mètres

Exemples typiques d'utilisation D'autres combinaisons sont possibles

1 ligne
Caractères : 360 mm, 7x32

8 caractères/ligne
12
16
20
24
28
32

lisible à : 280 mètres

2 lignes
Caractères : 262 mm, 7x15

8 caractères/ligne
12
16
20
24
25
32

lisible à : 130 mètres

3 lignes
Caractères : 175 mm, 8x10

7 caractères/ligne
11
14
18
21
25
29

lisible à : 90 mètres

4 lignes
Caractères : 125 mm, 5x7

10 caractères/ligne
16
22
27
33
37
42

lisible à : 60 mètres

2 lignes
Caractères : 350 mm, 8x20

7 caractères/ligne
11
14
18
21
25
29

lisible à : 170 mètres

3 lignes
Caractères : 262 mm, 7x15

8 caractères/ligne
12
16
20
24
28
32

lisible à : 130 mètres

4 lignes
Caractères : 175 mm, 8x10

7 caractères/ligne
11
14
18
21
25
29

lisible à : 90 mètres

5 lignes
Caractères : 125 mm, 5x7

10 caractères/ligne
16
22
27
33
37
42

lisible à : 60 mètres

3 lignes
Caractères : 350 mm, 8x20

7 caractères/ligne
11
14
18
21
25
29

lisible à : 170 mètres

4 lignes
Caractères : 262 mm, 7x15

8 caractères/ligne
12
16
20
24
28
32

lisible à : 130 mètres

5 lignes
Caractères : 175 mm, 8x10

7 caractères/ligne
11
14
18
21
25
29

lisible à : 90 mètres

6 lignes
Caractères : 125 mm, 5x7

10 caractères/ligne
16
22
27
33
37
42

lisible à : 60 mètres

3 lignes
Caractères : 350 mm, 8x20

7 caractères/ligne
11
14
18
21
25
29

lisible à : 170 mètres

5 lignes
Caractères : 262 mm, 7x15

8 caractères/ligne
12
16
20
24
28
32

lisible à : 130 mètres

7 lignes
Caractères : 175 mm, 8x10

7 caractères/ligne
11
14
18
21
25
29

lisible à : 90 mètres

10 lignes
Caractères : 125 mm, 5x7

10 caractères/ligne
16
22
27
33
37
42

lisible à : 60 mètres

4 lignes
Caractères : 350 mm, 8x20

7 caractères/ligne
11
14
18
21
25
29

lisible à : 170 mètres

6 lignes
Caractères : 262 mm, 7x15

8 caractères/ligne
12
16
20
24
28
32

lisible à : 130 mètres

8 lignes
Caractères : 175 mm, 8x10

7 caractères/ligne
11
14
18
21
25
29

lisible à : 90 mètres

12 lignes
Caractères : 125 mm, 5x7

10 caractères/ligne
16
22
27
33
37
42

lisible à : 60 mètres

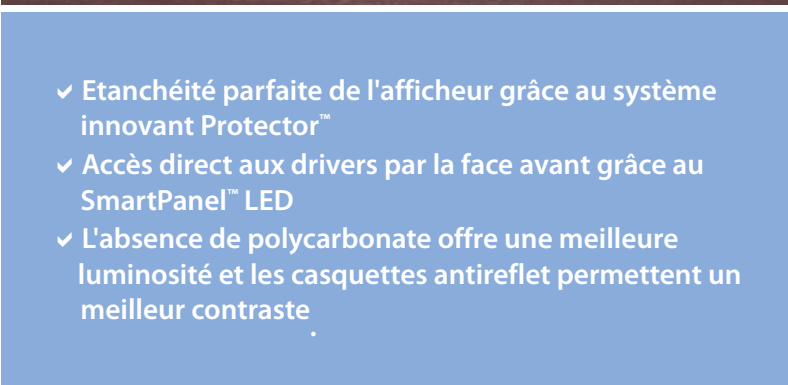
ALPHA Eclipse

StreetSmart 35mm



AlphaEclipse StreetSmart 35mm / 256 x 48 pixels

- ✓ Afficheur extérieur multiligne texte et graphique, monocouleur (rouge ou ambre) avec 256 niveaux de gris.
- ✓ Pitch de 35mm
- ✓ Visibilité en plein soleil
- ✓ Luminosité : 5000 Cd/m² (Nits)
- ✓ Angle de vue de 125°
- ✓ Température de fonctionnement de -40°C à +50°C
- ✓ Garantie 5 ans * pièces et main d'oeuvre, retour usine



- ✓ Etanchéité parfaite de l'afficheur grâce au système innovant Protector™
- ✓ Accès direct aux drivers par la face avant grâce au SmartPanel™ LED
- ✓ L'absence de polycarbonate offre une meilleure luminosité et les casquettes antireflet permettent un meilleur contraste



AlphaEclipse StreetSmart 35mm / 112 x 64 pixels

Solutions d'affichage électronique à led pour extérieur



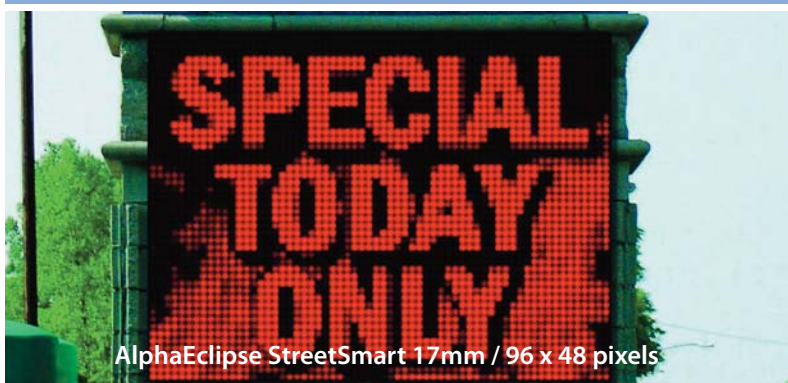
96 x 32 pixels

- ✓ Livré avec AlphaNet™ Pro, logiciel d'édition de messages
- ✓ Carte mémoire de 1 Go pour stocker jusqu'à 95 messages (programmation annuelle)
- ✓ Caractères internationaux, bloc (sans sérif), décoratif (sérif), majuscules/minuscules, gras/normal, double largeur et ombré
- ✓ Programmation calendaire des messages
- ✓ Affichage date, heure et température



- ✓ Liaison série RS232 et RS485
- ✓ Connexion sans fil (GSM, Bluetooth, Wifi, 433 Mhz...)
- ✓ Liaison TCP/IP, Modem...
- ✓ Certifications CE
- ✓ Certifié Norme RoHS

* voir conditions avec Adaptive



AlphaEclipse StreetSmart 17mm / 96 x 48 pixels



Résolution en pixel

	Boîtier (mm) (L x H x P)	Poids (kg)
Eclipse StreetSmart	32 x 16	28
Eclipse StreetSmart	48 x 16	41
Eclipse StreetSmart	64 x 16	50
Eclipse StreetSmart	80 x 16	63
Eclipse StreetSmart	96 x 16	71
Eclipse StreetSmart	112 x 16	85
Eclipse StreetSmart	128 x 16	100
Eclipse StreetSmart	144 x 16	113
Eclipse StreetSmart	160 x 16	121
Eclipse StreetSmart	176 x 16	144
Eclipse StreetSmart	192 x 16	164
Eclipse StreetSmart	208 x 16	168
Eclipse StreetSmart	224 x 16	184
Eclipse StreetSmart	240 x 16	198
Eclipse StreetSmart	224 x 16	214

2 lignes
Caractères : 175 mm

2 lignes
Caractères : 245 mm

1 ligne
Caractères : 350 mm

1 ligne
Caractères : 548 mm

lisible à : 85 mètres

lisible à : 120 mètres

lisible à : 175 mètres

lisible à : 280 mètres

lisible à : 280 mètres

StreetSmart 35 mm
Exemples typiques d'utilisation

D'autres combinaisons sont possibles

Résolution en pixel

	Boîtier (mm) (L x H x P)	Poids (kg)
Eclipse StreetSmart	32 x 24	45
Eclipse StreetSmart	48 x 24	62
Eclipse StreetSmart	64 x 24	78
8Eclipse StreetSmart	80 x 24	95
Eclipse StreetSmart	96 x 24	107
Eclipse StreetSmart	112 x 24	128
Eclipse StreetSmart	128 x 24	152
Eclipse StreetSmart	144 x 24	170
Eclipse StreetSmart	160 x 24	185
Eclipse StreetSmart	176 x 24	217
Eclipse StreetSmart	192 x 24	231
Eclipse StreetSmart	208 x 24	263
Eclipse StreetSmart	224 x 24	279
Eclipse StreetSmart	240 x 24	297
Eclipse StreetSmart	256 x 24	327

4 lignes
Caractères : 175 mm

3 lignes
Caractères : 245 mm

2 lignes
Caractères : 350 mm

1 ligne
Caractères : 525 mm

1 ligne
Caractères : 700 mm

1 ligne
Caractères : 840 mm

lisible à : 85 mètres

lisible à : 120 mètres

lisible à : 175 mètres

lisible à : 260 mètres

lisible à : 300 mètres

lisible à : 280 mètres

Autres combinaisons possibles en résolution verticale de 32 (1120 mm), 40 (1400 mm), 48 (1680 mm), 56 (1960 mm), 64 (2240 mm), 64 (2240 mm), 72 (2520 mm), 80 (2800 mm), 80 (2800 mm) et 88 (3080 mm) pixels.

Résolution en pixel

	Boîtier (mm) (L x H x P)	Poids (kg)
Eclipse StreetSmart	32 x 96	150
Eclipse StreetSmart	48 x 96	221
Eclipse StreetSmart	64 x 96	264
8Eclipse StreetSmart	80 x 96	336
Eclipse StreetSmart	96 x 96	379
Eclipse StreetSmart	112 x 96	451
Eclipse StreetSmart	128 x 96	529
Eclipse StreetSmart	144 x 96	600
Eclipse StreetSmart	160 x 96	643
Eclipse StreetSmart	176 x 96	715
Eclipse StreetSmart	192 x 96	758
Eclipse StreetSmart	208 x 96	830
Eclipse StreetSmart	224 x 96	908
Eclipse StreetSmart	240 x 96	979
Eclipse StreetSmart	256 x 96	1057

16 lignes
Caractères : 175 mm

12 lignes
Caractères : 245 mm

8 lignes
Caractères : 350 mm

6 lignes
Caractères : 525 mm

4 lignes
Caractères : 700 mm

3 lignes
840 mm et/ou 1050 mm
4 caractères / ligne

lisible à : 85 mètres

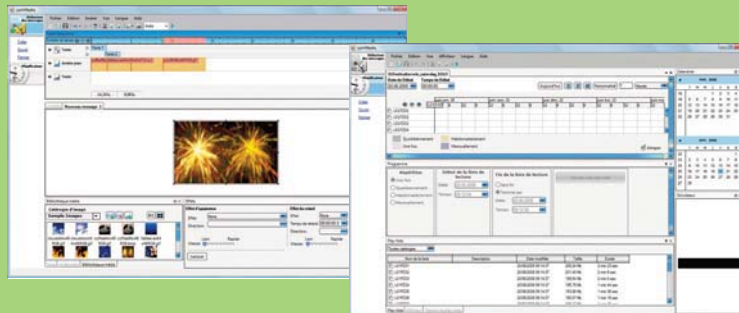
lisible à : 120 mètres

lisible à : 175 mètres

lisible à : 260 mètres

lisible à : 350 mètres

lisible à 420 et 500 mètres



Solution d'édition de messages

Permet la programmation des afficheurs de la gamme AlphaEclipse™ Excite

- Prévisualisation sur PC des messages tels qu'ils apparaîtront sur l'afficheur.
- Spécifications des attributs des messages : couleurs, polices de caractères Windows et Adaptive, style de présentation, temps d'affichage, effet d'apparition.
- Insertion de l'heure et la date courante dans les messages, flux RSS.
- Gestion avancée de la diffusion de messages en différents lieux et à différentes dates et heures.
- Possibilité de créer un réseau d'afficheurs par liaison TCP/IP LAN et Wifi, modems 3G+, ADSL.
- Possibilité d'afficher des graphiques et des animations (Bitmap, Gif, AVI, JPEG).
- Compatible avec les afficheurs AlphaEclipse™ Excite.

CONFIGURATION MINIMUM (PC)

- Windows XP / Vista
- 1Go
- Espace disque 20 Go
- Lecteur CD-Rom
- Moniteur couleur 16 millions 1280 x 1024

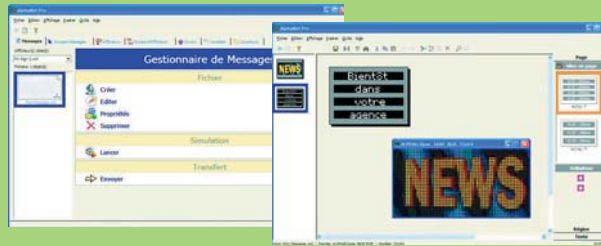
Guide de Connexions

Nous consulter ou à télécharger sur notre site www.ams-e.com/support



Rue Edouard Lalo - B.P 423
85504 LES HERBIERS CEDEX
T: +33 (0)251 64 81 15 Fax : +33 (0)251 71 60 37
Mail : pondevie@horo-france.fr

LOGICIEL ALPHANET PRO



Solution logicielle complète

Permet la programmation des afficheurs de la gamme AlphaEclipse™ StreetSmart

- Prévisualisation sur PC des messages tels qu'ils apparaîtront sur l'afficheur.
- Spécifications des attributs des messages : couleurs, polices de caractères, style de présentation, temps d'affichage.
- Insertion de l'heure et la date courante dans les messages.
- Gestion de la diffusion de messages en différents lieux et à différentes dates et heures.
- Possibilité de créer un réseau d'afficheurs par liaison série (RS232 / RS485), TCP/IP LAN, modems, bluetooth et Wifi.
- Possibilité d'afficher des graphiques et des animations (Bitmap, Gif, AVI).
- Possibilité d'interface avec vos applications via un ActiveX fourni (compatible avec les applications Microsoft Excel et Word, Visual Basic, Visual C...).
- Compatible avec tous les afficheurs Alpha®

CONFIGURATION MINIMUM (PC)

- Windows® 2000 / XP / Vista
- 256 Mo de RAM
- Espace disque 150 Mo
- Lecteur CD-Rom
- Moniteur couleur 16 millions 800 x 600
- Port série ou USB ou IP

Guide de Connexions

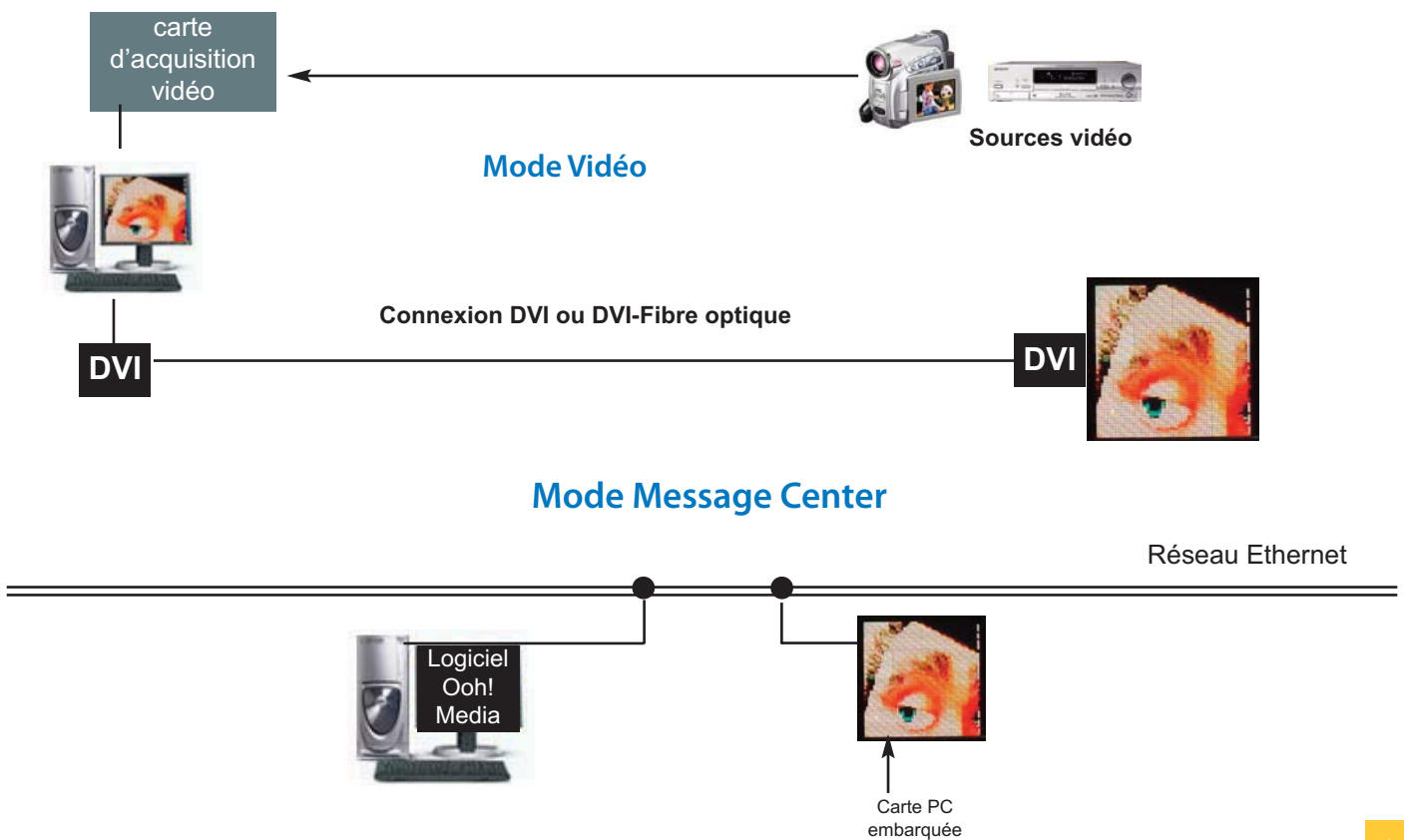
Nous consulter ou à télécharger sur notre site www.ams-e.com/support



Ecrans à diodes pour solutions vidéo

Format	Mode Message Center	Mode vidéo
Connexions	Ethernet	DVI-I (60Hz)
Couleurs	16,7 millions (8 bits/couleur)	16,7 millions (8 bits/couleur)
Résolution maximum	640 x 480	640 x 480
Correction de dispersion des caractéristiques des LEDs par module et par couleur	Oui	Oui
Logiciel d'application	Ooh ! Media - Edition des messages - Importation de fichiers avi/bmp/gifs animés - liens RSS...	Solution du commerce standard (Scala, Media Player) : recopie de l'écran de travail sur la connexion DVI
Planification des messages	Oui	Sans objet
Certificats	CE-UL-TUV	CE-UL-TUV
Transmission des données	Câble Ethernet (non fourni)	Câble de données standard DVI-DVI (< 10 m) ou fibre optique DVI-FO/FO-DVI (<500m) Non fourni

exemple d'application



Diodes	Très Haute Luminosité
Nombre de diodes / pixel	3 (23 mm) ou 5 (35 mm)
Pitch	20mm, 23mm et 35mm
Taille minimum d'un écran	192 x 96 pixels
Taille maximum d'un écran	640 x 480 pixels
Luminosité en Nits	6500 à 10000
Réglage automatique de la luminosité	oui
Angle de vue	125° à 140° / 60° en vertical
Mode d'affichage	Direct Drive
Maintenance	face avant
Possibilité d'installation	murale, suspendue
Durée de vie	100 000 h
Certificats	CE-UL-TUV

Ecrans géants à LEDs

Luminosité et contraste ...pour y voir plus clair.

La luminosité

Définition

C'est la quantité de lumière réellement perçue par l'oeil.

En visualisation directe, ce qui est le cas d'une TV ou d'un écran à LEDs, cette quantité de lumière est calculée en nits (nt) ou candela (cd) par mètre carré.

La luminosité en chiffre

1 nt = 1 cd/m²

Luminosité «moyenne» du soleil, mesurée dans la journée : 60 000 nt

	Adaptive	Concurrence
Luminosité d'un écran LEDs	7500 nt	6500 nt

Le contraste

Définition

C'est le rapport entre les parties les plus foncées (noires) et les parties les plus claires (blanches) d'une image.

Plus ce rapport est élevé, plus l'image est contrastée (les couleurs ne sont pas délavées).

Comment augmenter le contraste ?

Pour augmenter le contraste, il faut diminuer le pourcentage de lumière visible issue du rayonnement solaire, renvoyé par l'afficheur. Cela revient à diminuer au maximum le réflexion lumineuse. Pour ce faire, Adaptive utilise pour ses modules d'affichage, une surface de fond noire texturée à haut rendement ainsi que des casquettes antireflet.

Le contraste des chiffres

	Adaptive	Concurrence
Réflexion lumineuse	2%	5%
Ratio de contraste «CR»	6,25	2,16

$$CR = \frac{\text{Luminosité Max}}{\text{Luminosité Min}} = \frac{\text{Luminosité de l'afficheur allumé}}{\text{Luminosité de l'afficheur éteint}} = \frac{7500}{60\,000 \times 2\%}$$

En plein soleil, il faut un maximum de luminosité, vrai ou faux ?

Même si la luminosité est une qualité essentielle en plein soleil, il n'est pas nécessaire et surtout pas souhaitable qu'elle soit trop importante.

Pourquoi ça n'est pas nécessaire ?

Avec un ratio de contraste de l'ordre de 5% pour un grand nombre de fabricants, il faut une luminosité des LEDs 2,5 fois plus importante que chez Adaptive pour obtenir un résultat similaire...renseignez-vous !

Pourquoi ça n'est pas souhaitable ?

Pour augmenter la luminosité des LEDs, il faut les suralimenter, ce qui réduit leur vie d'autant.

Conclusion

La luminosité est une donnée essentielle à étudier dans le choix d'un écran extérieur à LEDs, mais c'est loin d'être la seule donnée...renseignez-vous sur le ratio de contraste et la durée de vie. Et surtout, rien ne remplacera jamais vos yeux... Demandez à voir !



Rue Edouard Lalo - B.P 423
85504 LES HERBIERS CEDEX

T: +33 (0)251 64 81 15 Fax: +33 (0)251 71 60 37

Mail : pondevie@horofrance.fr