

# Guide de choix Afficheurs extérieurs à LEDs



Une communication à votre image

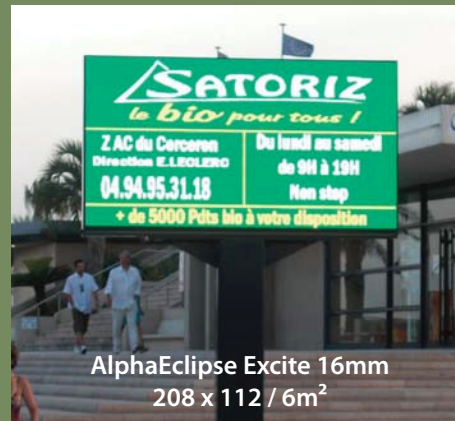


## Gamme AlphaEclipse Excite 16mm, 20mm et 23mm

Afficheurs extérieurs 4 milliards de couleurs pour la diffusion d'informations générales, de publicités ou encore de vidéos.



AlphaEclipse Excite 23mm  
176 x 96 / 9m<sup>2</sup>

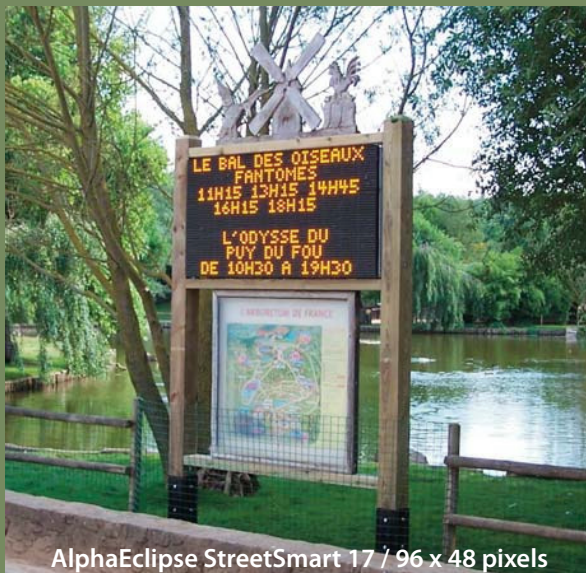


AlphaEclipse Excite 16mm  
208 x 112 / 6m<sup>2</sup>



## Gamme AlphaEclipse StreetSmart 17mm et 35mm

Afficheurs extérieurs multilignes texte et graphique monocouleur (rouge ou ambre) avec 256 niveaux de gris.



AlphaEclipse StreetSmart 17 / 96 x 48 pixels



### Logiciel Ooh!Media

Le logiciel Ooh!Media d'Adaptive Micro Systems est un outil puissant qui permet de créer vos messages et de les transmettre sur les afficheurs Excite.

Avec Ooh!Media, vous pourrez créer des messages contenant des textes, des graphiques mais aussi des vidéos.



### Logiciel AlphaNet Pro

Le logiciel AlphaNet Pro d'Adaptive Micro Systems permet la programmation des afficheurs StreetSmart. Avec AlphaNet Pro, vous pourrez créer des messages textes et graphiques.

## AlphaTitan

### Suite logicielle AlphaTitan

Solution logicielle architecturée autour d'un Serveur Web embarqué.



# Afficheurs extérieurs AlphaEclipse



excite™



AlphaEclipse Excite 16mm  
240 x 128 pixels / 8m<sup>2</sup>



AlphaEclipse Excite 20mm / 208 x 112 pixels / 9m<sup>2</sup>



Excite 23mm / 336 x 192 pixels / 34m<sup>2</sup>

StreetSmart 35mm / 256 x 32 pixels

Gamme Excite

# ALPHA® Eclipse™ **excite™** Series



AlphaEclipse Excite 23mm / 160 x 64 pixels / 5,4m<sup>2</sup>

- ✓ Afficheur extérieur texte, graphique et vidéo
- ✓ 4 milliards de couleurs
- ✓ Pitch 20mm / 23mm / 35mm
- ✓ Dimensions jusqu'à 160m<sup>2</sup>
- ✓ Parfaite lisibilité, même en plein soleil
- ✓ Luminosité de 6500 à 10000 Nits avec contrôle automatique de 3% à 100%
- ✓ Angle de vue ultra large de 160°
- ✓ Température de fonctionnement de -40°C à +50°C

L'afficheur extérieur AlphaEclipse Excite permet la diffusion d'informations générales, de publicités ou encore de vidéos.

Véritable animation de votre façade, l'AlphaEclipse Excite est l'écran de l'événementiel !



AlphaEclipse Excite 16mm / 208 x 112 pixels / 6m<sup>2</sup>

## Ecrans RVB extérieurs à LEDs pour textes, images et vidéos



AlphaEclipse Excite 20mm / 256 x 32 pixels

- ✓ Connexion à un PC équipé du logiciel Ooh!Média
- ✓ Vidéo jusqu'à 66 images / seconde
- ✓ Connectique : Ethernet / DVI
- ✓ Certifications CE - RoHS - UL - TUV
- ✓ Garantie 5 ans\*, pièces et main d'oeuvre, retour usine
- ✓ Destiné aux commerces, façades de bâtiments, stades, casinos, centres de congrès et parcs d'exposition, centres villes, concerts, centres commerciaux...

\* voir conditions avec Adaptive

- ✓ Etanchéité parfaite de l'afficheur grâce au système innovant Protector™
- ✓ L'absence de polycarbonate permet une meilleure luminosité et les casquettes antireflet offrent un meilleur contraste
- ✓ Traitement et matériau spéciaux en face avant pour augmenter le contraste en plein soleil



AlphaEclipse Excite 23mm / 176 x 112 pixels / 10,4m<sup>2</sup>



# Spécifications techniques Excite 16mm

AlphaEclipse Excite 16mm / 240 x 128 pixels / 8m<sup>2</sup>



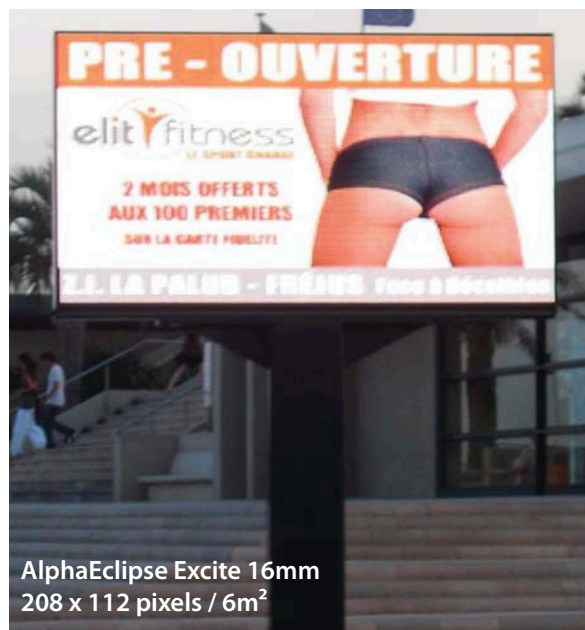
<b>Dimensions</b>	
<b>Couleurs</b>	4 milliards - PureColor™
<b>Pitch</b>	16mm
<b>Taille minimum d'un écran</b>	128 x 32 pixels
<b>Taille maximum d'un écran</b>	640 x 480 pixels
<b>Luminosité</b>	de 6500 à 10000 Nits
<b>Angle de vue horizontal</b>	160° (angle de vision ultra large)
<b>Angle de vue vertical</b>	60°
<b>Mode d'affichage</b>	Direct Drive
<b>3 LEDs par pixel</b>	1 rouge / 1 verte / 1 bleue
<b>Carte mémoire</b>	1 Go
<b>Vidéo</b>	jusqu'à 66 images / seconde
<b>Contrôle automatique de la luminosité</b>	de 3% à 100%
<b>Matériau du boîtier</b>	aluminium UL50 type 3R, IP44
<b>Electronique tropicalisée</b>	oui
<b>Température de fonctionnement</b>	-40°C à +50°C
<b>Maintenance</b>	face avant
<b>Possibilité d'installation</b>	murale, suspendue
<b>Durée de vie</b>	100 000 heures
<b>Connectique</b>	Ethernet / DVI
<b>Certifications</b>	CE - RoHS - UL - TUV
<b>Garantie</b>	5 ans*, pièces et main d'oeuvre, retour usine

## Quelques formats et tailles

Pour d'autres formats et tailles, consultez votre interlocuteur Adaptive habituel

<b>6m<sup>2</sup></b>	Format 4/3	144 x 96	2304 x 1536	3,54m <sup>2</sup>
	Format 16/9 <sup>ème</sup>	160 x 96	2560 x 1536	3,93m <sup>2</sup>
<b>8m<sup>2</sup></b>	Format 4/3	192 x 144	3072 x 2304	7,07m <sup>2</sup>
	Format 16/9 <sup>ème</sup>	240 x 128	3840 x 2048	7,86m <sup>2</sup>
<b>9m<sup>2</sup></b>	Format 4/3	176 x 128	2816 x 2048	5,76m <sup>2</sup>
	Format 16/9 <sup>ème</sup>	208 x 112	3328 x 1792	5,96m <sup>2</sup>
<b>12m<sup>2</sup></b>	Format 4/3	192 x 144	3012 x 2304	6,93m <sup>2</sup>
	Format 16/9 <sup>ème</sup>	224 x 128	3584 x 2048	7,34m <sup>2</sup>
<b>20m<sup>2</sup></b>	Format 4/3	256 x 192	4096 x 3072	12,58m <sup>2</sup>
	Format 16/9 <sup>ème</sup>	304 x 160	4864 x 2560	12,45m <sup>2</sup>
<b>24m<sup>2</sup></b>	Format 4/3	288 x 208	4608 x 3328	15,33m <sup>2</sup>
	Format 16/9 <sup>ème</sup>	320 x 176	5120 x 2816	14,41m <sup>2</sup>
<b>30m<sup>2</sup></b>	Format 4/3	320 x 240	5120 x 3840	19,66m <sup>2</sup>
	Format 16/9 <sup>ème</sup>	368 x 208	5888 x 3328	19,59m <sup>2</sup>
<b>40m<sup>2</sup></b>	Format 4/3	368 x 272	5888 x 4352	25,62m <sup>2</sup>
	Format 16/9 <sup>ème</sup>	416 x 240	6656 x 3840	25,55m <sup>2</sup>

## Spécifications techniques Excite 20mm



<b>Dimensions</b>	<b>jusqu'à 125m<sup>2</sup></b>
<b>Couleurs</b>	<b>4 milliards - PureColor™</b>
<b>Pitch</b>	<b>20mm</b>
<b>Taille minimum d'un écran</b>	<b>64 x 16 pixels</b>
<b>Taille maximum d'un écran</b>	<b>640 x 480 pixels</b>
<b>Luminosité</b>	<b>de 6500 à 10000 Nits</b>
<b>Angle de vue horizontal</b>	<b>160° (angle de vision ultra large)</b>
<b>Angle de vue vertical</b>	<b>60°</b>
<b>Mode d'affichage</b>	<b>Direct Drive</b>
<b>3 LEDs par pixel</b>	<b>1 rouge / 1 verte / 1 bleue</b>
<b>Carte mémoire</b>	<b>1 Go</b>
<b>Vidéo</b>	<b>jusqu'à 66 images / seconde</b>
<b>Contrôle automatique de la luminosité</b>	<b>de 3% à 100%</b>
<b>Matériau du boîtier</b>	<b>aluminium UL50 type 3R, IP44</b>
<b>Electronique tropicalisée</b>	<b>oui</b>
<b>Température de fonctionnement</b>	<b>-40°C à +50°C</b>
<b>Maintenance</b>	<b>face avant</b>
<b>Possibilité d'installation</b>	<b>murale, suspendue</b>
<b>Durée de vie</b>	<b>100 000 heures</b>
<b>Connectique</b>	<b>Ethernet / DVI</b>
<b>Certifications</b>	<b>CE - RoHS - UL - TUV</b>
<b>Garantie</b>	<b>5 ans*, pièces et main d'oeuvre, retour usine</b>

## Spécifications techniques Excite 23mm

<b>Dimensions</b>	<b>jusqu'à 160m<sup>2</sup></b>
<b>Couleurs</b>	<b>4 milliards - PureColor™</b>
<b>Pitch</b>	<b>23mm</b>
<b>Taille minimum d'un écran</b>	<b>64 x 16 pixels</b>
<b>Taille maximum d'un écran</b>	<b>640 x 480 pixels</b>
<b>Luminosité</b>	<b>de 6500 à 10000 Nits</b>
<b>Angle de vue horizontal</b>	<b>160° (angle de vision ultra large)</b>
<b>Angle de vue vertical</b>	<b>60°</b>
<b>Mode d'affichage</b>	<b>Direct Drive</b>
<b>3 LEDs par pixel</b>	<b>1 rouge / 1 verte / 1 bleue</b>
<b>Carte mémoire</b>	<b>1 Go</b>
<b>Vidéo</b>	<b>jusqu'à 66 images / seconde</b>
<b>Contrôle automatique de la luminosité</b>	<b>de 3% à 100%</b>
<b>Matériau du boîtier</b>	<b>aluminium UL50 type 3R, IP44</b>
<b>Electronique tropicalisée</b>	<b>oui</b>
<b>Température de fonctionnement</b>	<b>-40°C à +50°C</b>
<b>Maintenance</b>	<b>face avant</b>
<b>Possibilité d'installation</b>	<b>murale, suspendue</b>
<b>Durée de vie</b>	<b>100 000 heures</b>
<b>Connectique</b>	<b>Ethernet / DVI</b>
<b>Certifications</b>	<b>CE - RoHS - UL - TUV</b>
<b>Garantie</b>	<b>5 ans*, pièces et main d'oeuvre, retour usine</b>



\* voir conditions avec Adaptive

# Afficheurs extérieurs AlphaEclipse

## StreetSmart™



AlphaEclipse StreetSmart 17mm  
128 x 96 pixels



AlphaEclipse StreetSmart 17mm  
96 x 48 pixels



AlphaEclipse StreetSmart 17mm / 128 x 64 pixels

Gamme StreetSmart

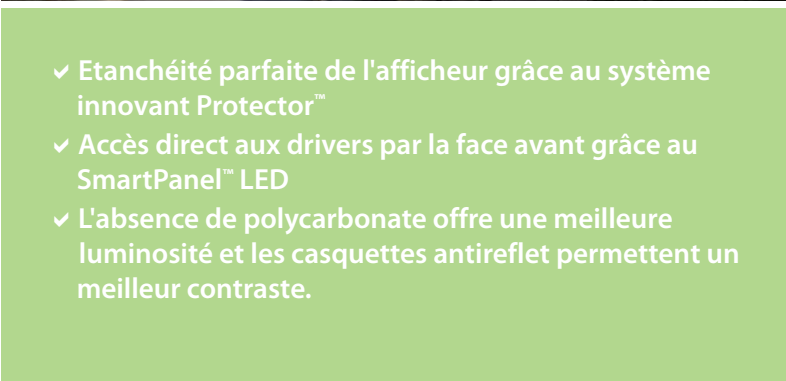
# ALPHA Eclipse

## StreetSmart 17mm



AlphaEclipse StreetSmart 17mm / 96 x 48 pixels

- ✓ Afficheur extérieur multiligne texte et graphique, monocouleur (rouge ou ambre) avec 256 niveaux de gris.
- ✓ Pitch de 17,5 mm
- ✓ Visibilité en plein soleil
- ✓ Luminosité : 6000 Cd / m<sup>2</sup> (nits)
- ✓ Angle de vue de 125°
- ✓ Température de fonctionnement de -40°C à 50°C
- ✓ Garantie 5 ans\* pièces et main d'oeuvre, retour usine



AlphaEclipse StreetSmart 17mm / 192 x 32 pixels

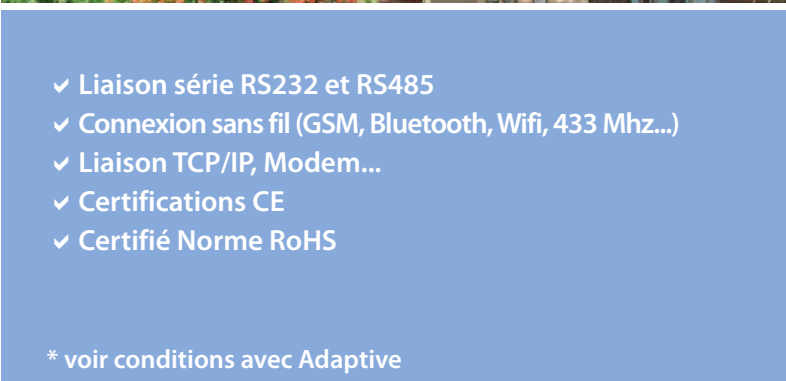
- ✓ Etanchéité parfaite de l'afficheur grâce au système innovant Protector™
- ✓ Accès direct aux drivers par la face avant grâce au SmartPanel™ LED
- ✓ L'absence de polycarbonate offre une meilleure luminosité et les casquettes antireflet permettent un meilleur contraste.

## Solutions d'affichage électronique à led pour extérieur



AlphaEclipse StreetSmart 17mm  
128 x 96 pixels

- ✓ Livré avec AlphaNet™ Pro, logiciel d'édition de messages
- ✓ Carte mémoire de 1 Go pour stocker jusqu'à 95 messages (programmation annuelle)
- ✓ Caractères internationaux, bloc (sans sérif), décoratif (sérif), majuscules/minuscules, gras/normal, double largeur et ombré
- ✓ Programmation calendrier des messages
- ✓ Affichage date, heure et température



AlphaEclipse StreetSmart 17mm / 96 x 48 pixels

- ✓ Liaison série RS232 et RS485
- ✓ Connexion sans fil (GSM, Bluetooth, Wifi, 433 Mhz...)
- ✓ Liaison TCP/IP, Modem...
- ✓ Certifications CE
- ✓ Certifié Norme RoHS

\* voir conditions avec Adaptive





## Résolution en pixel

	Boîtier (mm) (L x H x P)	Poids (kg)
Eclipse StreetSmart	64 x 16	24
Eclipse StreetSmart	96 x 16	31
Eclipse StreetSmart	128 x 16	42
Eclipse StreetSmart	160 x 16	49
Eclipse StreetSmart	192 x 16	56
Eclipse StreetSmart	224 x 16	67
Eclipse StreetSmart	256 x 16	81

## Résolution en pixel

	Boîtier (mm) (L x H x P)	Poids (kg)
Eclipse StreetSmart	64 x 32	28
Eclipse StreetSmart	96 x 32	41
Eclipse StreetSmart	128 x 32	50
Eclipse StreetSmart	160 x 32	63
Eclipse StreetSmart	192 x 32	71
Eclipse StreetSmart	224 x 32	85
Eclipse StreetSmart	256 x 32	100

## Résolution en pixel

	Boîtier (mm) (L x H x P)	Poids (kg)
Eclipse StreetSmart	64 x 48	45
Eclipse StreetSmart	96 x 48	62
Eclipse StreetSmart	128 x 48	78
Eclipse StreetSmart	160 x 48	95
Eclipse StreetSmart	192 x 48	107
Eclipse StreetSmart	224 x 48	128
Eclipse StreetSmart	256 x 48	152

## Résolution en pixel

	Boîtier (mm) (L x H x P)	Poids (kg)
Eclipse StreetSmart	64 x 64	51
Eclipse StreetSmart	96 x 64	74
Eclipse StreetSmart	128 x 64	88
Eclipse StreetSmart	160 x 64	111
Eclipse StreetSmart	192 x 64	124
Eclipse StreetSmart	224 x 64	147
Eclipse StreetSmart	256 x 64	175

## Résolution en pixel

	Boîtier (mm) (L x H x P)	Poids (kg)
Eclipse StreetSmart	64 x 80	64
Eclipse StreetSmart	96 x 80	91
Eclipse StreetSmart	128 x 80	112
Eclipse StreetSmart	160 x 80	139
Eclipse StreetSmart	192 x 80	156
Eclipse StreetSmart	224 x 80	187
Eclipse StreetSmart	256 x 80	220

## Résolution en pixel

	Boîtier (mm) (L x H x P)	Poids (kg)
Eclipse StreetSmart	64 x 96	70
Eclipse StreetSmart	96 x 96	103
Eclipse StreetSmart	128 x 96	121
Eclipse StreetSmart	160 x 96	155
Eclipse StreetSmart	192 x 96	173
Eclipse StreetSmart	224 x 96	206
Eclipse StreetSmart	256 x 96	243

# Exemples typiques d'utilisation

## D'autres combinaisons sont possibles

1 ligne
Caractères : 280 mm, 7x16
8 caractères/ligne
12
16
20
24
28
32

Lisibilité à : 140 mètres

4 lignes
Caractères : 125 mm, 5x7
10 caractères/ligne
16
22
27
33
37
42

Lisibilité à : 60 mètres

2 lignes
Caractères : 125 mm, 5x7
10 caractères/ligne
16
22
27
33
37
42

Lisibilité à : 60 mètres

5 lignes
Caractères : 75 mm, 4x5
13 caractères/ligne
19
25
32
38
44
51

Lisibilité à : 40 mètres

8 lignes
Caractères : 75 mm, 4x5
13 caractères/ligne
19
25
32
38
44
51

Lisibilité à : 40 mètres

10 lignes
Caractères : 75 mm, 4x5
13 caractères/ligne
19
25
32
38
44
51

Lisibilité à : 40 mètres

13 lignes
Caractères : 75 mm, 4x5
13 caractères/ligne
19
25
32
38
44
51

Lisibilité à : 40 mètres

16 lignes
Caractères : 75 mm, 4x5
13 caractères/ligne
19
25
32
38
44
51

Lisibilité à : 40 mètres

2 lignes
Caractères : 262 mm, 7x15
8 caractères/ligne
12
16
20
24
25
32

Lisibilité à : 130 mètres

3 lignes
Caractères : 262 mm, 7x15
8 caractères/ligne
12
16
20
24
28
32

Lisibilité à : 130 mètres

4 lignes
Caractères : 262 mm, 7x15
8 caractères/ligne
12
16
20
24
28
32

Lisibilité à : 130 mètres

5 lignes
Caractères : 262 mm, 7x15
8 caractères/ligne
12
16
20
24
28
32

Lisibilité à : 130 mètres

6 lignes
Caractères : 262 mm, 7x15
8 caractères/ligne
12
16
20
24
28
32

Lisibilité à : 130 mètres

3 lignes
Caractères : 175 mm, 8x10
7 caractères/ligne
11
14
18
21
25
29

Lisibilité à : 90 mètres

4 lignes
Caractères : 175 mm, 8x10
7 caractères/ligne
11
14
18
21
25
29

Lisibilité à : 90 mètres

5 lignes
Caractères : 175 mm, 8x10
7 caractères/ligne
11
14
18
21
25
29

Lisibilité à : 90 mètres

7 lignes
Caractères : 175 mm, 8x10
7 caractères/ligne
11
14
18
21
25
29

Lisibilité à : 90 mètres

8 lignes
Caractères : 175 mm, 8x10
7 caractères/ligne
11
14
18
21
25
29

Lisibilité à : 90 mètres

1 ligne
Caractères : 560 mm, 7x32
8 caractères/ligne
12
16
20
24
28
32

Lisibilité à : 280 mètres

2 lignes
Caractères : 350 mm, 8x20
7 caractères/ligne
11
14
18
21
25
29

Lisibilité à : 170 mètres

3 lignes
Caractères : 350 mm, 8x20
7 caractères/ligne
11
14
18
21
25
29

Lisibilité à : 170 mètres

3 lignes
Caractères : 350 mm, 8x20
7 caractères/ligne
11
14
18
21
25
29

Lisibilité à : 170 mètres

4 lignes
Caractères : 350 mm, 8x20
7 caractères/ligne
11
14
18
21
25
29

Lisibilité à : 170 mètres

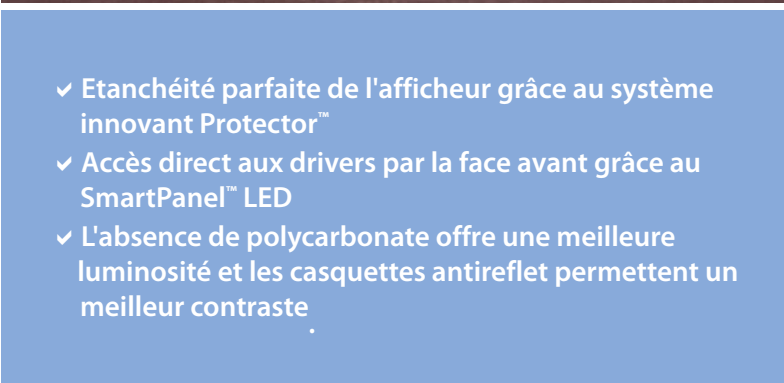
# ALPHA Eclipse

## StreetSmart 35mm



AlphaEclipse StreetSmart 35mm / 256 x 48 pixels

- ✓ Afficheur extérieur multiligne texte et graphique, monocouleur (rouge ou ambre) avec 256 niveaux de gris.
- ✓ Pitch de 35mm
- ✓ Visibilité en plein soleil
- ✓ Luminosité : 5000 Cd/m<sup>2</sup> (Nits)
- ✓ Angle de vue de 125°
- ✓ Température de fonctionnement de -40°C à +50°C
- ✓ Garantie 5 ans \* pièces et main d'oeuvre, retour usine



- ✓ Etanchéité parfaite de l'afficheur grâce au système innovant Protector™
- ✓ Accès direct aux drivers par la face avant grâce au SmartPanel™ LED
- ✓ L'absence de polycarbonate offre une meilleure luminosité et les casquettes antireflet permettent un meilleur contraste



AlphaEclipse StreetSmart 35mm / 112 x 64 pixels

## Solutions d'affichage électronique à led pour extérieur

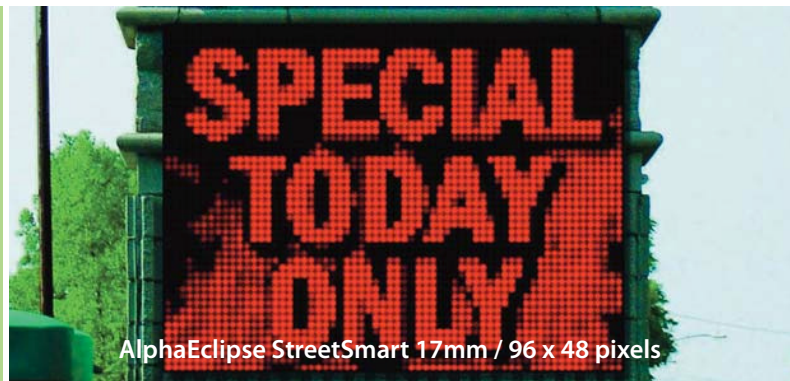


- ✓ Livré avec AlphaNet™ Pro, logiciel d'édition de messages
- ✓ Carte mémoire de 1 Go pour stocker jusqu'à 95 messages (programmation annuelle)
- ✓ Caractères internationaux, bloc (sans sérif), décoratif (sérif), majuscules/minuscules, gras/normal, double largeur et ombré
- ✓ Programmation calendaire des messages
- ✓ Affichage date, heure et température



- ✓ Liaison série RS232 et RS485
- ✓ Connexion sans fil (GSM, Bluetooth, Wifi, 433 Mhz...)
- ✓ Liaison TCP/IP, Modem...
- ✓ Certifications CE
- ✓ Certifié Norme RoHS

\* voir conditions avec Adaptive



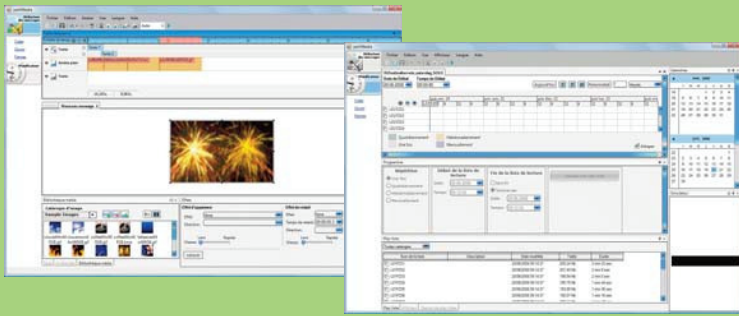
AlphaEclipse StreetSmart 17mm / 96 x 48 pixels





## Solution d'édition de messages

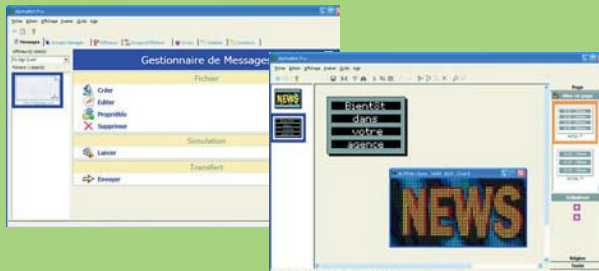
Permet la programmation des afficheurs de la gamme AlphaEclipse™ Excite.



## LOGICIEL ALPHANET PRO

### Solution logicielle complète

Permet la programmation des afficheurs de la gamme AlphaEclipse™ StreetSmart



## SUITE LOGICIELLE ALPHATitan

Permet la programmation de toute la gamme d'afficheurs Adaptive.

Ensemble de composants logiciels accessibles et pilotables à distance.

- ✓ Web Server embarqué dans l'afficheur
- ✓ Différents types de player vidéo / messages
- ✓ Application de supervision matériel et logiciel
- ✓ Application de configuration



### Configuration minimum (PC)

- Windows XP / Vista
- 1Go
- Espace disque 20 Go
- Lecteur CD-Rom
- Moniteur couleur 16 millions 1280 x 1024

### Configuration minimum (PC)

- Windows XP / Vista
- 1256 Mo de RAM
- Espace disque 150 Mo
- Lecteur CD-Rom
- Moniteur couleur 16 millions 800 x 600
- Port série ou USB ou IP

### Configuration requise pour l'afficheur

- Contrôleur TitanETX installé
- Connexion Ethernet 10/100/1000MB

### Configuration requise sur le poste client (utilisateur)

- Browser Internet - IE 7.0 min

## Spécifications

- **Prévisualisation sur PC des messages tels qu'ils apparaîtront sur l'afficheur.**
- Spécifications des attributs des messages : couleurs, polices de caractères Windows et Adaptive, style de présentation, temps d'affichage, effet d'apparition.
- **Insertion de l'heure et la date courante dans les messages , flux RSS.**
- Gestion avancée de la diffusion de messages en différents lieux et à différentes dates et heures.
- **Possibilité de créer un réseau d'afficheurs par liaison TCP/IP LAN et Wifi, modems 3G+, ADSL.**
- Possibilité d'afficher des graphiques et des animations (Bitmap, Gif, AVI, JPEG).
- **Compatible avec les afficheurs AlphaEclipse Excite.**

## Spécifications

- **Prévisualisation sur PC des messages tels qu'ils apparaîtront sur l'afficheur.**
- Spécifications des attributs des messages : couleurs, polices de caractères Windows et Adaptive, style de présentation, temps d'affichage.
- **Insertion de l'heure et la date courante dans les messages.**
- Gestion avancée de la diffusion de messages en différents lieux et à différentes dates et heures.
- Possibilité de créer un réseau d'afficheurs par liaison série (RS232 / RS485), TCP/IP LAN, modems bluetooth et Wifi.
- **Possibilité d'afficher des graphiques et des animations (Bitmap, Gif, AVI).**
- Possibilité d'interface avec vos applications via un ActiveX fourni (compatible avec les applications Microsoft Excel et Word, Visual Basic, Visual C...).
- **Compatible avec tous les afficheurs Alpha<sup>®</sup>**

## Spécifications

- **Architecture logicielle modulaire et ouverte aux applications clientes.**
- Composants logiciels embarqués accessibles via le Serveur Web.

### Moteur d'affichage

Permet la collecte de données, la construction d'images et l'envoi du résultat sur les modules d'affichage à LEDs.

### Gestionnaire de Players vidéo

Permet la gestion simultanée de différentes sources de données de type vidéo, graphique et texte  
Players standard (Windows Media Player, VLC, Flash, IE, etc...)  
Players développés par Adaptive (Ooh!Media, ALPHA, Sport, etc...).

### Interfaces de communication industrielles et personnalisées

Permet la connexion de l'afficheur avec le monde de l'industrie (réseaux industriels, entrées TOR, entrées analogiques, etc...).

Permet l'implémentation de protocoles propres à l'application utilisateur.

### Superviseur logiciel & Diagnostic matériel

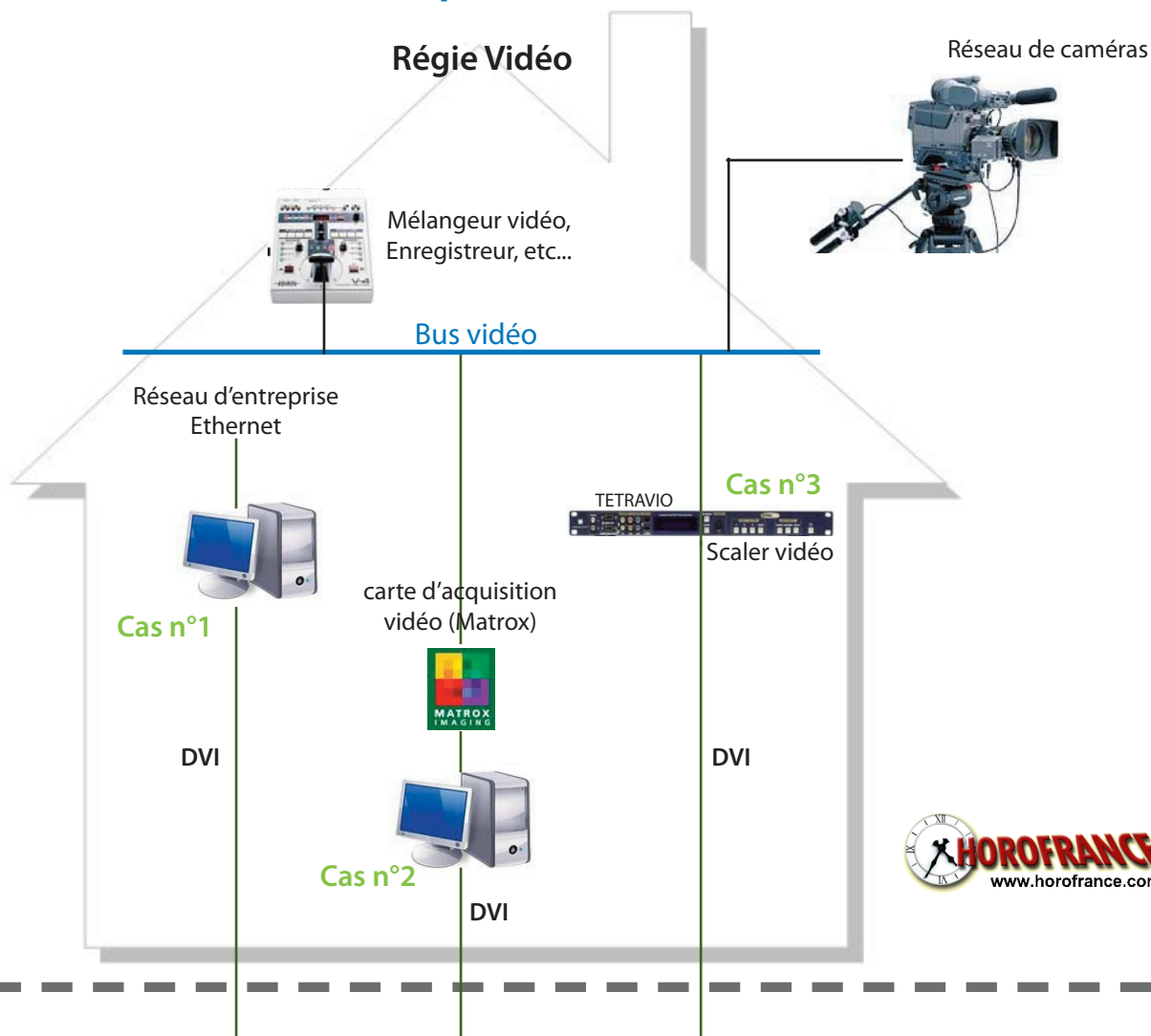
Contrôle du bon fonctionnement du PC embarqué.  
Monitoring des températures internes (CPU, Chipset, etc...) et des alimentations.  
Contrôle de la communication avec les modules d'affichage à LEDs.

### Configurateur matériel

Paramétrage des interfaces de communication (Série, Ethernet, ZigBee, etc...).  
Réglage de la luminosité.  
Réglage des couleurs.

# Ecrans à diodes pour solutions vidéos

C  
L  
I  
E  
N  
T



A  
D  
A  
P  
T  
I  
V  
E



Afficheur vidéo RGB

## Cas n°1

- ✓ PC connecté au réseau d'entreprise.
- ✓ Utilisation de la sortie DVI configurée en mode bureau étendu.
- ✓ Application de gestion de contenu développée par Adaptive ou par le client.

## Cas n°2

- ✓ Pas de nécessité d'avoir un PC.
- ✓ Utilisation d'un scaler vidéo (Tetravio).
- ✓ Sélecteur de 4 sources vidéos.

## Cas n°3

- ✓ Carte d'acquisition vidéo (Matrox) installée dans le PC.
- ✓ Utilisation de la sortie DVI configurée en mode bureau étendu.
- ✓ Application de gestion de contenu développée par Adaptive ou par le client avec les outils fournis par Matrox (MILS).

# Ecrans géants à LEDs

## Le Pitch

Définition : le pitch est la distance de centre à centre entre deux pixels voisins.

### Les avantages du pitch réel, technique utilisée par Adaptive

- ✓ Optimisation des couleurs
- ✓ Luminosité maximum
- ✓ Excellente qualité d'image
- ✓ Netteté et stabilité de l'image

### Le pitch virtuel, technique de plus en plus utilisée par la concurrence

Cette technique a un impact sur la luminosité et la couleur. Avec jusqu'à 2 fois moins de diodes exploitées, la luminosité est réduite d'autant. Pour atténuer ce phénomène, les fabricants suralimentent les diodes, ce qui détériore le rendu des couleurs. Avec une luminosité moindre et un rendu des couleurs assez passable, la qualité de l'image est loin d'être optimum.

Le pitch virtuel a un impact sur la netteté de l'image.

Certaines LEDs étant utilisées pour composer un pixel avec les LEDs des pixels voisins, il est fréquent que l'oeil perçoive un tremblement gênant sur des images statiques et particulièrement du texte.

L'utilisation du pitch virtuel a un impact sur la durée de vie du produit. La suralimentation des diodes réduit d'autant leur durée de vie et donc celle de l'afficheur.

Pour toutes ces raisons, Adaptive a fait le choix du pitch réel.

## Luminosité et contraste

### La luminosité

Définition : c'est la quantité de lumière réellement perçue par l'oeil. En visualisation directe, ce qui est le cas d'une TV ou d'un écran à LEDs, cette quantité de lumière est calculée en nits(nt) candela(cd) par mètre carré.

La luminosité en chiffre :  $1 \text{ nt} = 1 \text{ cd/m}^2$

Luminosité «moyenne» du soleil, mesurée dans la journée : 60 000 nt

Luminosité d'un écran LEDs Adaptive : 7500 nt

### Le contraste

Définition : C'est le rapport entre les parties les plus foncées (noires) et les parties les plus claires (blanches) d'une image. Plus ce rapport est élevé, plus l'image est contrastée.

Pour augmenter le contraste, il faut diminuer le pourcentage de lumière visible issue du rayonnement solaire, renvoyé par l'afficheur. Cela revient à diminuer au maximum la réflexion lumineuse. Pour ce faire, Adaptive utilise ses modules d'affichage, une surface de fond noire texturée à haut rendement ainsi que des casquettes antireflet.